

Архангельск (8182)63-90-72
Астана (7172)727-132
Астрахань (8512)99-46-04
Барнаул (3852)73-04-60
Белгород (4722)40-23-64
Брянск (4832)59-03-52
Владивосток (423)249-28-31
Волгоград (844)278-03-48
Вологда (8172)26-41-59
Воронеж (473)204-51-73
Екатеринбург (343)384-55-89
Иваново (4932)77-34-06
Ижевск (3412)26-03-58
Казань (843)206-01-48

Калининград (4012)72-03-81
Калуга (4842)92-23-67
Кемерово (3842)65-04-62
Киров (8332)68-02-04
Краснодар (861)203-40-90
Красноярск (391)204-63-61
Курск (4712)77-13-04
Липецк (4742)52-20-81
Магнитогорск (3519)55-03-13
Москва (495)268-04-70
Мурманск (8152)59-64-93
Набережные Челны (8552)20-53-41
Нижний Новгород (831)429-08-12
Новокузнецк (3843)20-46-81

Новосибирск (383)227-86-73
Омск (3812)21-46-40
Орел (4862)44-53-42
Оренбург (3532)37-68-04
Пенза (8412)22-31-16
Пермь (342)205-81-47
Ростов-на-Дону (863)308-18-15
Рязань (4912)46-61-64
Самара (846)206-03-16
Санкт-Петербург (812)309-46-40
Саратов (845)249-38-78
Севастополь (8692)22-31-93
Симферополь (3652)67-13-56
Смоленск (4812)29-41-54

Сочи (862)225-72-31
Ставрополь (8652)20-65-13
Сургут (3462)77-98-35
Тверь (4822)63-31-35
Томск (3822)98-41-53
Тула (4872)74-02-29
Тюмень (3452)66-21-18
Ульяновск (8422)24-23-59
Уфа (347)229-48-12
Хабаровск (4212)92-98-04
Челябинск (351)202-03-61
Череповец (8202)49-02-64
Ярославль (4852)69-52-93

Единый адрес для всех регионов: drs@nt-rt.ru || www.danimaster.nt-rt.ru

Автоматический парофазный пробоотборник DANI HSS 86.50



Статический парофазный пробоотборник DANI HSS 86.50 - результат 30-летнего опыта в производстве автоматических пробоотборников, обеспечивающих наибольшую точность, надежность, выдающуюся повторяемость и высокую производительность при выполнении анализов. DANI HSS 86.50 позволяет экстрагировать летучие компоненты из нелетучей матрицы и быстро вводить их в газовый хроматограф с минимальными затратами на пробоподготовку. Вне зависимости от типа анализируемого образца процесс больше не требует трудоемкой экстракции, очистки и предварительного концентрирования, которые часто вызывают ошибки. DANI HSS 86.50 прост в использовании и может работать как с газовыми хроматографами DANI, так и газовыми хроматографами или хромато-масс- спектрометрами серии "Хроматэк-Кристалл".

Технические характеристики

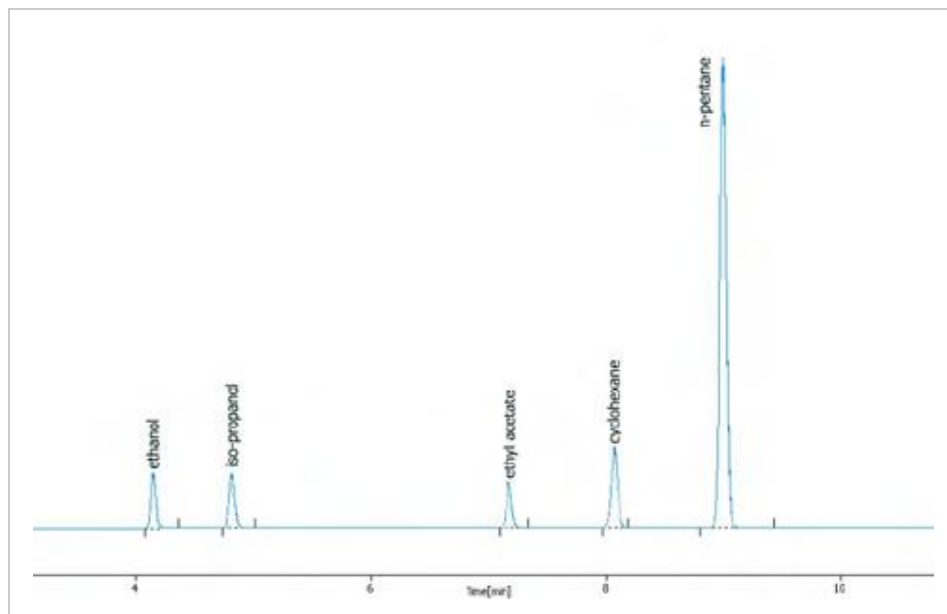
Техника ввода пробы	Кран - петля
Дозирующие петли	1мл по умолчанию от 0,5 до 3мл - опционально
Материалы, контактирующие с пробой	Нерж.сталь, покрытая инертным материалом Siltek ®
Количество виал	44
Объем виал	20мл или 10 мл
Температура дозирующего устройства	От 50 до 220°C, с дискретностью 1°C
Температура термостата пробы	От 40 до 220 °C с дискретностью 1°C
Количество термостатируемых виал	6

Постоянное время термостатирования	Обеспечивается
Встряхивание пробы	Да (быстрое и медленное)
Параметр приращения	Автоматическое приращение при разработке методики
Длина переходной линии	1м
Материал переходной линии	Нерж.сталь, покрытая инертным материалом Siltek ®
Многократная экстракция из паровой фазы	Обеспечивается, до 10 раз из каждой виалы
Число сохраняемых аналитических методов	4
Совместимость	ГХ или ГХ-МС
Повторяемость	< 1% по толуолу (из 10 повторов)
Размеры (Ш x В x Г) и Масса	420 x 474 x 617мм – 32 кг
Мощность	230 Вт 50 Гц

Точность

	Benzene	Toluene	Xylene	Trimethylbz	Tetramethylbz	Повторяемость обеспечивается точной температурой и контролем давления, стабильно выдержанным временем термостатирования образца при использовании техники ввода "Кран-Петля". Это позволяет ввести известное строго определенное количество газовой фазы вне зависимости от давления системы и без использования шприца, и таким образом избежать риска конденсации компонентов.
1	1283	1964	2186	2489	2981	
2	1301	1988	2209	2512	3003	
3	1293	1980	2204	2499	2988	
4	1302	1994	2220	2527	3026	
5	1278	1960	2183	2491	2984	
6	1290	1980	2207	2511	3012	
7	1270	1944	2163	2459	2938	
8	1288	1967	2186	2475	2952	
9	1281	1963	2186	2487	2975	
10	1316	2011	2233	2531	3022	
Average	1290	1975	2198	2498	2988	
std dev	13	20	21	23	29	
RSD%	1.04	0.99	0.94	0.90	0.96	

Высокая производительность



DANI HSS 86.50 способен анализировать до 44 образцов в 20 или 10 мл флаконах и позволяет оптимизировать времена анализа для достижения высокой производительности: образец пробы для следующего анализа нагревается уже в то время, пока идет анализ предыдущего образца. Таким образом устраняется время ожидания между анализами. Клавиатура и дисплей обеспечивают легкое и быстрое управление рабочими параметрами.

HSS 86.50 - гибкий инструмент с широкими возможностями при проведении анализов благодаря следующим характеристикам:

- **Строго постоянное время термостатирования образца:** используемое в серии измерений позволяет анализировать образцы с точно таким же временем и температурными условиями;
- **Техника многократного извлечения из паровой фазы:** используется для количественного анализа сложных объектов, особенно твердых образцов.
- **Автоматическое повышение времени термостатирования и температуры:** оба параметра, существенно важные для определения максимальной чувствительности метода, постепенно увеличиваются на одно и то же значение. В результате оптимальные условия без труда определяются из хроматографических откликов;
- **Встряхивание образца:** механическая система без использования магнитов, позволяет встряхивать образцы при одном из двух выбранных режимов (по интенсивности). Встряхивание образца в ходе термостатирования уменьшает время подготовки образца, улучшает чувствительность и повторяемость;
- **Сменные петли:** от 0.5 до 3 мл обеспечивают максимальную гибкость в использовании и совместимость с любыми капиллярными или насадочными колонками.
- **Химическая инертность** материалов на пути прохождения пробы, низкие мертвые объемы и постоянный поток продувки до уровня следов улучшает чувствительность, сохраняет неизменными форму пиков и состав анализируемого образца.

Расходные материалы для автоматического парофазного пробоотборника DANI HSS 86.50:

Вилка манипулятора виал, Кат.№ 6410.316 020

Игла переходной линии 0.7 x 0.4 siltek, 2шт/уп, Кат.№ 2322.590 105

Виала (20мл, 100шт/уп), Кат.№ 5182-0837 (Agilent)

Игла узла отбора пробы, 2шт/уп, Кат.№ 2322.790 120

Игла 214.1-Э.7794 (Игла для трубопровода ввода пробы в хроматограф дозатора равновесного пара DANI HSS 86.50.

По вопросам продажи и поддержки обращайтесь:

Архангельск (8182)63-90-72
Астана (7172)727-132
Астрахань (8512)99-46-04
Барнаул (3852)73-04-60
Белгород (4722)40-23-64
Брянск (4832)59-03-52
Владивосток (423)249-28-31
Волгоград (844)278-03-48
Вологда (8172)26-41-59
Воронеж (473)204-51-73
Екатеринбург (343)384-55-89
Иваново (4932)77-34-06
Ижевск (3412)26-03-58
Казань (843)206-01-48

Калининград (4012)72-03-81
Калуга (4842)92-23-67
Кемерово (3842)65-04-62
Киров (8332)68-02-04
Краснодар (861)203-40-90
Красноярск (391)204-63-61
Курск (4712)77-13-04
Липецк (4742)52-20-81
Магнитогорск (3519)55-03-13
Москва (495)268-04-70
Мурманск (8152)59-64-93
Набережные Челны (8552)20-53-41
Нижний Новгород (831)429-08-12
Новокузнецк (3843)20-46-81

Новосибирск (383)227-86-73
Омск (3812)21-46-40
Орел (4862)44-53-42
Оренбург (3532)37-68-04
Пенза (8412)22-31-16
Пермь (342)205-81-47
Ростов-на-Дону (863)308-18-15
Рязань (4912)46-61-64
Самара (846)206-03-16
Санкт-Петербург (812)309-46-40
Саратов (845)249-38-78
Севастополь (8692)22-31-93
Симферополь (3652)67-13-56
Смоленск (4812)29-41-54

Сочи (862)225-72-31
Ставрополь (8652)20-65-13
Сургут (3462)77-98-35
Тверь (4822)63-31-35
Томск (3822)98-41-53
Тула (4872)74-02-29
Тюмень (3452)66-21-18
Ульяновск (8422)24-23-59
Уфа (347)229-48-12
Хабаровск (4212)92-98-04
Челябинск (351)202-03-61
Череповец (8202)49-02-64
Ярославль (4852)69-52-93

Единый адрес для всех регионов: drs@nt-rt.ru || www.danimaster.nt-rt.ru