



## КАПИЛЛЯРНЫЕ КОЛОННЫ DN-264

Архангельск (8182)63-90-72  
Астана (7172)727-132  
Астрахань (8512)99-46-04  
Барнаул (3852)73-04-60  
Белгород (4722)40-23-64  
Брянск (4832)59-03-52  
Владивосток (423)249-28-31  
Волгоград (844)278-03-48  
Вологда (8172)26-41-59  
Воронеж (473)204-51-73  
Екатеринбург (343)384-55-89  
Иваново (4932)77-34-06  
Ижевск (3412)26-03-58  
Казань (843)206-01-48

Калининград (4012)72-03-81  
Калуга (4842)92-23-67  
Кемерово (3842)65-04-62  
Киров (8332)68-02-04  
Краснодар (861)203-40-90  
Красноярск (391)204-63-61  
Курск (4712)77-13-04  
Липецк (4742)52-20-81  
Магнитогорск (3519)55-03-13  
Москва (495)268-04-70  
Мурманск (8152)59-64-93  
Набережные Челны (8552)20-53-41  
Нижний Новгород (831)429-08-12  
Новокузнецк (3843)20-46-81

Новосибирск (383)227-86-73  
Омск (3812)21-46-40  
Орел (4862)44-53-42  
Оренбург (3532)37-68-04  
Пенза (8412)22-31-16  
Пермь (342)205-81-47  
Ростов-на-Дону (863)308-18-15  
Рязань (4912)46-61-64  
Самара (846)206-03-16  
Санкт-Петербург (812)309-46-40  
Саратов (845)249-38-78  
Севастополь (8692)22-31-93  
Симферополь (3652)67-13-56  
Смоленск (4812)29-41-54

Сочи (862)225-72-31  
Ставрополь (8652)20-65-13  
Сургут (3462)77-98-35  
Тверь (4822)63-31-35  
Томск (3822)98-41-53  
Тула (4872)74-02-29  
Тюмень (3452)66-21-18  
Ульяновск (8422)24-23-59  
Уфа (347)229-48-12  
Хабаровск (4212)92-98-04  
Челябинск (351)202-03-61  
Череповец (8202)49-02-64  
Ярославль (4852)69-52-93

# DN-264

## DN-264 15m

ID	Film	Max Temp	Code	Chroma
0.25mm	0.15µm	350°C	9414.117 068	
0.25mm	0.25µm	350°C	9414.117 069	
0.25mm	0.45µm	330°C	9414.117 070	
0.25mm	1.00µm	330°C	9414.117 071	
0.25mm	1.50µm	330°C	9414.117 072	
0.32mm	0.15µm	350°C	9414.117 073	
0.32mm	0.25µm	350°C	9414.117 074	
0.32mm	0.45µm	330°C	9414.117 075	
0.32mm	1.00µm	330°C	9414.117 076	
0.32mm	1.50µm	330°C	9414.117 077	
0.32mm	3.00µm	320°C	9414.117 078	
0.32mm	5.00µm	320°C	9414.117 079	
0.53mm	0.15µm	350°C	9414.117 080	
0.53mm	0.25µm	350°C	9414.117 081	
0.53mm	0.45µm	330°C	9414.117 082	
0.53mm	1.00µm	330°C	9414.117 083	
0.53mm	1.50µm	330°C	9414.117 084	
0.53mm	3.00µm	320°C	9414.117 085	
0.53mm	5.00µm	320°C	9414.117 086	

## DN-264 50m

ID	Film	Max Temp	Code	Chroma
0.25mm	0.15µm	350°C	9414.117 125	
0.25mm	0.25µm	350°C	9414.117 126	
0.25mm	0.45µm	330°C	9414.117 127	
0.25mm	1.00µm	330°C	9414.117 128	
0.25mm	1.50µm	330°C	9414.117 129	
0.32mm	0.15µm	350°C	9414.117 130	
0.32mm	0.25µm	350°C	9414.117 131	
0.32mm	0.45µm	330°C	9414.117 132	
0.32mm	1.00µm	330°C	9414.117 133	
0.32mm	1.50µm	330°C	9414.117 134	
0.32mm	3.00µm	320°C	9414.117 135	
0.32mm	5.00µm	320°C	9414.117 136	
0.53mm	0.15µm	350°C	9414.117 137	
0.53mm	0.25µm	350°C	9414.117 138	
0.53mm	0.45µm	330°C	9414.117 139	
0.53mm	1.00µm	330°C	9414.117 140	
0.53mm	1.50µm	330°C	9414.117 141	
0.53mm	3.00µm	320°C	9414.117 142	
0.53mm	5.00µm	320°C	9414.117 143	

## DN-264 25m

ID	Film	Max Temp	Code	Chroma
0.25mm	0.15µm	350°C	9414.117 087	
0.25mm	0.25µm	350°C	9414.117 088	
0.25mm	0.45µm	330°C	9414.117 089	
0.25mm	1.00µm	330°C	9414.117 090	
0.25mm	1.50µm	330°C	9414.117 091	
0.32mm	0.15µm	350°C	9414.117 092	
0.32mm	0.25µm	350°C	9414.117 093	
0.32mm	0.45µm	330°C	9414.117 094	
0.32mm	1.00µm	330°C	9414.117 095	
0.32mm	1.50µm	330°C	9414.117 096	
0.32mm	3.00µm	320°C	9414.117 097	
0.32mm	5.00µm	320°C	9414.117 098	
0.53mm	0.15µm	350°C	9414.117 099	
0.53mm	0.25µm	350°C	9414.117 100	
0.53mm	0.45µm	330°C	9414.117 101	
0.53mm	1.00µm	330°C	9414.117 102	
0.53mm	1.50µm	330°C	9414.117 103	
0.53mm	3.00µm	320°C	9414.117 104	
0.53mm	5.00µm	320°C	9414.117 105	

## DN-264 60m

ID	Film	Max Temp	Code	Chroma
0.25mm	0.15µm	350°C	9414.117 144	
0.25mm	0.25µm	350°C	9414.117 145	
0.25mm	0.45µm	330°C	9414.117 146	
0.25mm	1.00µm	330°C	9414.117 147	
0.25mm	1.50µm	330°C	9414.117 148	
0.32mm	0.15µm	350°C	9414.117 149	
0.32mm	0.25µm	350°C	9414.117 150	
0.32mm	0.45µm	330°C	9414.117 151	
0.32mm	1.00µm	330°C	9414.117 152	
0.32mm	1.50µm	330°C	9414.117 153	
0.32mm	3.00µm	320°C	9414.117 154	
0.32mm	5.00µm	320°C	9414.117 155	
0.53mm	0.15µm	350°C	9414.117 156	
0.53mm	0.25µm	350°C	9414.117 157	
0.53mm	0.45µm	330°C	9414.117 158	
0.53mm	1.00µm	330°C	9414.117 159	
0.53mm	1.50µm	330°C	9414.117 160	
0.53mm	3.00µm	320°C	9414.117 161	
0.53mm	5.00µm	320°C	9414.117 162	

## DN-264 30m

ID	Film	Max Temp	Code	Chroma
0.25mm	0.15µm	350°C	9414.117 106	
0.25mm	0.25µm	350°C	9414.117 107	
0.25mm	0.45µm	330°C	9414.117 108	
0.25mm	1.00µm	330°C	9414.117 109	
0.25mm	1.50µm	330°C	9414.117 110	
0.32mm	0.15µm	350°C	9414.117 111	
0.32mm	0.25µm	350°C	9414.117 112	
0.32mm	0.45µm	330°C	9414.117 113	
0.32mm	1.00µm	330°C	9414.117 114	
0.32mm	1.50µm	330°C	9414.117 115	
0.32mm	3.00µm	320°C	9414.117 116	
0.32mm	5.00µm	320°C	9414.117 117	044/045
0.53mm	0.15µm	350°C	9414.117 118	
0.53mm	0.25µm	350°C	9414.117 119	
0.53mm	0.45µm	330°C	9414.117 120	
0.53mm	1.00µm	330°C	9414.117 121	
0.53mm	1.50µm	330°C	9414.117 122	
0.53mm	3.00µm	320°C	9414.117 123	
0.53mm	5.00µm	320°C	9414.117 124	

## DN-264 Technical Specifications

Every Column Individually Tested  
 Test Certified and Grob Mixture included in each Column  
 Instruction Manual included in each Column

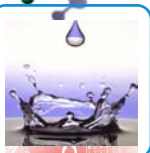
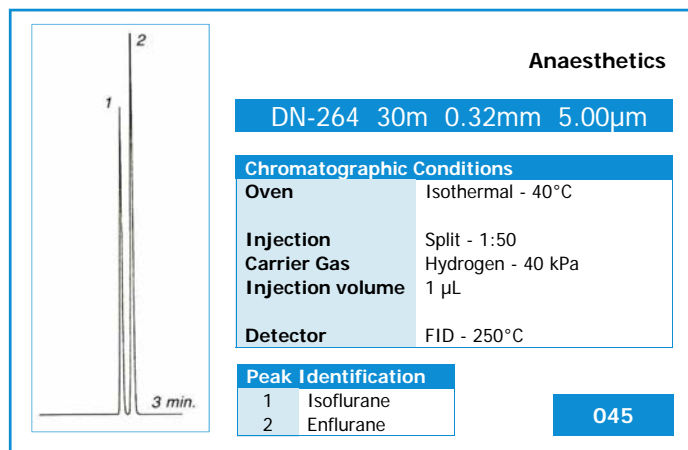
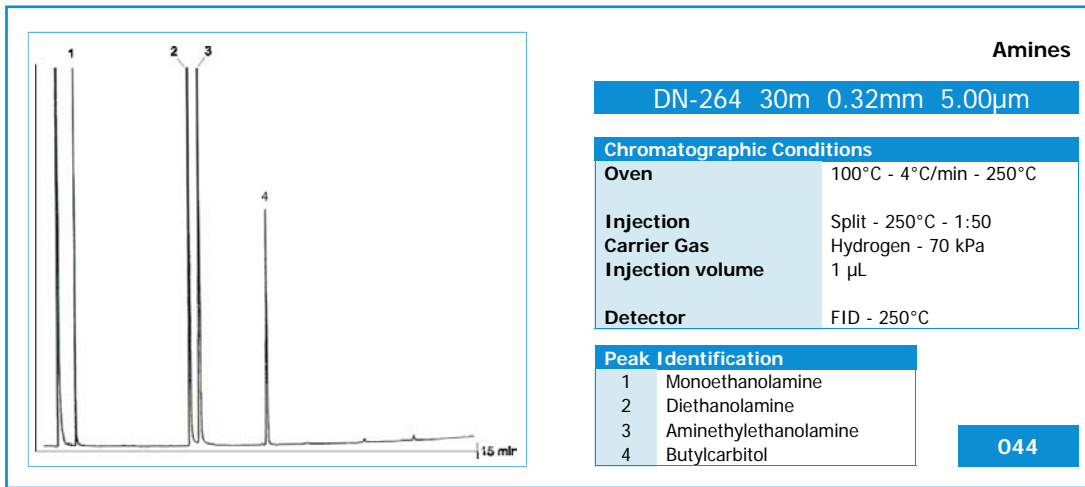
DANI DN-264 Capillary Column

Low polarity  
 Bonded and cross-linked  
 Inertness  
 Low bleeding  
 Good thermal stability

Similar to NO EQUIVALENT



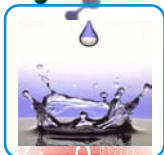
**DN-264**  
Chromatograms



# DN-264 FAST

DN-264 FAST				5m
ID	Film	Max Temp	Code	Chroma
0.05mm	0.05 $\mu$ m	350°C	9414.117 163	
0.05mm	0.10 $\mu$ m	350°C	9414.117 164	
0.10mm	0.10 $\mu$ m	350°C	9414.117 165	
0.10mm	0.20 $\mu$ m	350°C	9414.117 166	

DN-264 FAST				10m
ID	Film	Max Temp	Code	Chroma
0.05mm	0.05 $\mu$ m	350°C	9414.117 167	
0.05mm	0.10 $\mu$ m	350°C	9414.117 168	
0.10mm	0.10 $\mu$ m	350°C	9414.117 169	
0.10mm	0.20 $\mu$ m	350°C	9414.117 170	



## DN-264 FAST Technical Specifications

Every Column Individually Tested  
 Test Certified and Grob Mixture included in each Column  
 Instruction Manual included in each Column

DANI DN-264 FAST Capillary Column

Low polarity  
 Bonded and cross-linked  
 Inertness  
 Low bleeding  
 Good thermal stability

Similar to NO EQUIVALENT

**По вопросам продажи и поддержки обращайтесь:**

**Архангельск** (8182)63-90-72  
**Астана** (7172)727-132  
**Астрахань** (8512)99-46-04  
**Барнаул** (3852)73-04-60  
**Белгород** (4722)40-23-64  
**Брянск** (4832)59-03-52  
**Владивосток** (423)249-28-31  
**Волгоград** (844)278-03-48  
**Вологда** (8172)26-41-59  
**Воронеж** (473)204-51-73  
**Екатеринбург** (343)384-55-89  
**Иваново** (4932)77-34-06  
**Ижевск** (3412)26-03-58  
**Казань** (843)206-01-48

**Калининград** (4012)72-03-81  
**Калуга** (4842)92-23-67  
**Кемерово** (3842)65-04-62  
**Киров** (8332)68-02-04  
**Краснодар** (861)203-40-90  
**Красноярск** (391)204-63-61  
**Курск** (4712)77-13-04  
**Липецк** (4742)52-20-81  
**Магнитогорск** (3519)55-03-13  
**Москва** (495)268-04-70  
**Мурманск** (8152)59-64-93  
**Набережные Челны** (8552)20-53-41  
**Нижний Новгород** (831)429-08-12  
**Новокузнецк** (3843)20-46-81

**Новосибирск** (383)227-86-73  
**Омск** (3812)21-46-40  
**Орел** (4862)44-53-42  
**Оренбург** (3532)37-68-04  
**Пенза** (8412)22-31-16  
**Пермь** (342)205-81-47  
**Ростов-на-Дону** (863)308-18-15  
**Рязань** (4912)46-61-64  
**Самара** (846)206-03-16  
**Санкт-Петербург** (812)309-46-40  
**Саратов** (845)249-38-78  
**Севастополь** (8692)22-31-93  
**Симферополь** (3652)67-13-56  
**Смоленск** (4812)29-41-54

**Сочи** (862)225-72-31  
**Ставрополь** (8652)20-65-13  
**Сургут** (3462)77-98-35  
**Тверь** (4822)63-31-35  
**Томск** (3822)98-41-53  
**Тула** (4872)74-02-29  
**Тюмень** (3452)66-21-18  
**Ульяновск** (8422)24-23-59  
**Уфа** (347)229-48-12  
**Хабаровск** (4212)92-98-04  
**Челябинск** (351)202-03-61  
**Череповец** (8202)49-02-64  
**Ярославль** (4852)69-52-93

**Единый адрес для всех регионов: [drs@nt-rt.ru](mailto:drs@nt-rt.ru) || [www.danimaster.nt-rt.ru](http://www.danimaster.nt-rt.ru)**

