



КАПИЛЛЯРНЫЕ КОЛОННЫ DN-13

Архангельск (8182)63-90-72
Астана (7172)727-132
Астрахань (8512)99-46-04
Барнаул (3852)73-04-60
Белгород (4722)40-23-64
Брянск (4832)59-03-52
Владивосток (423)249-28-31
Волгоград (844)278-03-48
Вологда (8172)26-41-59
Воронеж (473)204-51-73
Екатеринбург (343)384-55-89
Иваново (4932)77-34-06
Ижевск (3412)26-03-58
Казань (843)206-01-48

Калининград (4012)72-03-81
Калуга (4842)92-23-67
Кемерово (3842)65-04-62
Киров (8332)68-02-04
Краснодар (861)203-40-90
Красноярск (391)204-63-61
Курск (4712)77-13-04
Липецк (4742)52-20-81
Магнитогорск (3519)55-03-13
Москва (495)268-04-70
Мурманск (8152)59-64-93
Набережные Челны (8552)20-53-41
Нижний Новгород (831)429-08-12
Новокузнецк (3843)20-46-81

Новосибирск (383)227-86-73
Омск (3812)21-46-40
Орел (4862)44-53-42
Оренбург (3532)37-68-04
Пенза (8412)22-31-16
Пермь (342)205-81-47
Ростов-на-Дону (863)308-18-15
Рязань (4912)46-61-64
Самара (846)206-03-16
Санкт-Петербург (812)309-46-40
Саратов (845)249-38-78
Севастополь (8692)22-31-93
Симферополь (3652)67-13-56
Смоленск (4812)29-41-54

Сочи (862)225-72-31
Ставрополь (8652)20-65-13
Сургут (3462)77-98-35
Тверь (4822)63-31-35
Томск (3822)98-41-53
Тула (4872)74-02-29
Тюмень (3452)66-21-18
Ульяновск (8422)24-23-59
Уфа (347)229-48-12
Хабаровск (4212)92-98-04
Челябинск (351)202-03-61
Череповец (8202)49-02-64
Ярославль (4852)69-52-93

DN-13

DN-13		15m		
ID	Film	Max Temp	Code	Chroma
0.25mm	0.15µm	320°C	9414.116 932	
0.25mm	0.25µm	320°C	9414.116 933	
0.25mm	0.45µm	310°C	9414.116 934	
0.25mm	1.00µm	300°C	9414.116 935	
0.32mm	0.15µm	320°C	9414.116 936	
0.32mm	0.25µm	320°C	9414.116 937	
0.32mm	0.45µm	310°C	9414.116 938	
0.32mm	1.00µm	300°C	9414.116 939	
0.53mm	0.15µm	320°C	9414.116 940	
0.53mm	0.25µm	320°C	9414.116 941	
0.53mm	0.45µm	310°C	9414.116 942	
0.53mm	1.00µm	300°C	9414.116 943	

DN-13		50m		
ID	Film	Max Temp	Code	Chroma
0.25mm	0.15µm	320°C	9414.116 968	
0.25mm	0.25µm	320°C	9414.116 969	
0.25mm	0.45µm	310°C	9414.116 970	
0.25mm	1.00µm	300°C	9414.116 971	
0.32mm	0.15µm	320°C	9414.116 972	
0.32mm	0.25µm	320°C	9414.116 973	
0.32mm	0.45µm	310°C	9414.116 974	
0.32mm	1.00µm	300°C	9414.116 975	
0.53mm	0.15µm	320°C	9414.116 976	
0.53mm	0.25µm	320°C	9414.116 977	
0.53mm	0.45µm	310°C	9414.116 978	
0.53mm	1.00µm	300°C	9414.116 979	

DN-13		25m		
ID	Film	Max Temp	Code	Chroma
0.25mm	0.15µm	320°C	9414.116 944	
0.25mm	0.25µm	320°C	9414.116 945	
0.25mm	0.45µm	310°C	9414.116 946	
0.25mm	1.00µm	300°C	9414.116 947	
0.32mm	0.15µm	320°C	9414.116 948	
0.32mm	0.25µm	320°C	9414.116 949	
0.32mm	0.45µm	310°C	9414.116 950	
0.32mm	1.00µm	300°C	9414.116 951	
0.53mm	0.15µm	320°C	9414.116 952	
0.53mm	0.25µm	320°C	9414.116 953	
0.53mm	0.45µm	310°C	9414.116 954	
0.53mm	1.00µm	300°C	9414.116 955	

DN-13		60m		
ID	Film	Max Temp	Code	Chroma
0.25mm	0.15µm	320°C	9414.116 980	
0.25mm	0.25µm	320°C	9414.116 981	
0.25mm	0.45µm	310°C	9414.116 982	
0.25mm	1.00µm	300°C	9414.116 983	
0.32mm	0.15µm	320°C	9414.116 984	
0.32mm	0.25µm	320°C	9414.116 985	
0.32mm	0.45µm	310°C	9414.116 986	
0.32mm	1.00µm	300°C	9414.116 987	
0.53mm	0.15µm	320°C	9414.116 988	
0.53mm	0.25µm	320°C	9414.116 989	
0.53mm	0.45µm	310°C	9414.116 990	
0.53mm	1.00µm	300°C	9414.116 991	

DN-13		30m		
ID	Film	Max Temp	Code	Chroma
0.25mm	0.15µm	320°C	9414.116 956	
0.25mm	0.25µm	320°C	9414.116 957	
0.25mm	0.45µm	310°C	9414.116 958	
0.25mm	1.00µm	300°C	9414.116 959	
0.32mm	0.15µm	320°C	9414.116 960	
0.32mm	0.25µm	320°C	9414.116 961	
0.32mm	0.45µm	310°C	9414.116 962	
0.32mm	1.00µm	300°C	9414.116 963	
0.53mm	0.15µm	320°C	9414.116 964	
0.53mm	0.25µm	320°C	9414.116 965	
0.53mm	0.45µm	310°C	9414.116 966	
0.53mm	1.00µm	300°C	9414.116 967	

DN-13	Technical Specifications
Every Column Individually Tested	
Test Certified and Grob Mixture included in each Column	
Instruction Manual included in each Column	
DANI DN-13 Capillary Column	
(13% Phenyl) - 87% methylpolysiloxane	
Intermediate polarity	
Bonded and cross-linked	
Inertness	
Low bleeding	
Good thermal stability	
Similar to	CP-Sil™ 13 CB



DN-13 HT

DN-13 HT 15m

ID	Film	Max Temp	Code	Chroma
0.25mm	0.10µm	380°C	9414.117 222	
0.32mm	0.10µm	380°C	9414.117 223	
0.53mm	0.10µm	380°C	9414.117 224	

DN-13 HT 50m

ID	Film	Max Temp	Code	Chroma
0.25mm	0.10µm	380°C	9414.117 231	
0.32mm	0.10µm	380°C	9414.117 232	
0.53mm	0.10µm	380°C	9414.117 233	

DN-13 HT 25m

ID	Film	Max Temp	Code	Chroma
0.25mm	0.10µm	380°C	9414.117 225	
0.32mm	0.10µm	380°C	9414.117 226	
0.53mm	0.10µm	380°C	9414.117 227	

DN-13 HT 60m

ID	Film	Max Temp	Code	Chroma
0.25mm	0.10µm	380°C	9414.117 234	
0.32mm	0.10µm	380°C	9414.117 235	
0.53mm	0.10µm	380°C	9414.117 236	

DN-13 HT 30m

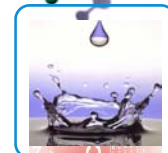
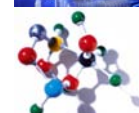
ID	Film	Max Temp	Code	Chroma
0.25mm	0.10µm	380°C	9414.117 228	
0.32mm	0.10µm	380°C	9414.117 229	
0.53mm	0.10µm	380°C	9414.117 230	

DN-13 HT Technical Specifications

Every Column Individually Tested
Test Certified and Grob Mixture included in each Column
Instruction Manual included in each Column

DANI DN-13 HT Capillary Column
(13% Phenyl) - 87% methylpolysiloxane
Intermediate polarity
Bonded and cross-linked
Inertness
Low bleeding
Good thermal stability

Similar to CP-Sil™ 13 CB



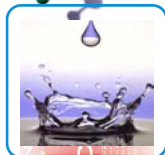
DN-13 FAST

DN-13 FAST 5m

ID	Film	Max Temp	Code	Chroma
0.05mm	0.05µm	350°C	9414.116 992	
0.05mm	0.10µm	350°C	9414.116 993	
0.10mm	0.10µm	350°C	9414.116 994	
0.10mm	0.20µm	350°C	9414.116 995	

DN-13 FAST 10m

ID	Film	Max Temp	Code	Chroma
0.05mm	0.05µm	350°C	9414.116 996	
0.05mm	0.10µm	350°C	9414.116 997	
0.10mm	0.10µm	350°C	9414.116 998	
0.10mm	0.20µm	350°C	9414.116 999	



DN-13 FAST Technical Specifications

Every Column Individually Tested
 Test Certified and Grob Mixture included in each Column
 Instruction Manual included in each Column

DANI DN-13 FAST Capillary Column
 (13% Phenyl) - 87% methylpolysiloxane
 Intermediate polarity
 Bonded and cross-linked
 Inertness
 Low bleeding
 Good thermal stability

Similar to CP-Sil™ 13 CB

DN-13 FAST HT

DN-13 FAST HT 5m

ID	Film	Max Temp	Code	Chroma
0.05mm	0.05µm	380°C	9414.117 279	
0.05mm	0.10µm	380°C	9414.117 280	
0.10mm	0.10µm	380°C	9414.117 281	

DN-13 FAST HT 10m

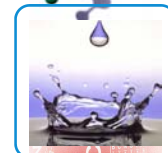
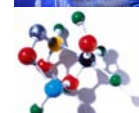
ID	Film	Max Temp	Code	Chroma
0.05mm	0.05µm	380°C	9414.117 282	
0.05mm	0.10µm	380°C	9414.117 283	
0.10mm	0.10µm	380°C	9414.117 284	

DN-13 FAST HT Technical Specifications

Every Column Individually Tested
 Test Certified and Grob Mixture included in each Column
 Instruction Manual included in each Column

DANI DN-13 FAST HT Capillary Column
 (13% Phenyl) - 87% methylpolysiloxane
 Intermediate polarity
 Bonded and cross-linked
 Inertness
 Low bleeding
 Good thermal stability

Similar to CP-Sil™ 13 CB



По вопросам продажи и поддержки обращайтесь:

Архангельск (8182)63-90-72
Астана (7172)727-132
Астрахань (8512)99-46-04
Барнаул (3852)73-04-60
Белгород (4722)40-23-64
Брянск (4832)59-03-52
Владивосток (423)249-28-31
Волгоград (844)278-03-48
Вологда (8172)26-41-59
Воронеж (473)204-51-73
Екатеринбург (343)384-55-89
Иваново (4932)77-34-06
Ижевск (3412)26-03-58
Казань (843)206-01-48

Калининград (4012)72-03-81
Калуга (4842)92-23-67
Кемерово (3842)65-04-62
Киров (8332)68-02-04
Краснодар (861)203-40-90
Красноярск (391)204-63-61
Курск (4712)77-13-04
Липецк (4742)52-20-81
Магнитогорск (3519)55-03-13
Москва (495)268-04-70
Мурманск (8152)59-64-93
Набережные Челны (8552)20-53-41
Нижний Новгород (831)429-08-12
Новокузнецк (3843)20-46-81

Новосибирск (383)227-86-73
Омск (3812)21-46-40
Орел (4862)44-53-42
Оренбург (3532)37-68-04
Пенза (8412)22-31-16
Пермь (342)205-81-47
Ростов-на-Дону (863)308-18-15
Рязань (4912)46-61-64
Самара (846)206-03-16
Санкт-Петербург (812)309-46-40
Саратов (845)249-38-78
Севастополь (8692)22-31-93
Симферополь (3652)67-13-56
Смоленск (4812)29-41-54

Сочи (862)225-72-31
Ставрополь (8652)20-65-13
Сургут (3462)77-98-35
Тверь (4822)63-31-35
Томск (3822)98-41-53
Тула (4872)74-02-29
Тюмень (3452)66-21-18
Ульяновск (8422)24-23-59
Уфа (347)229-48-12
Хабаровск (4212)92-98-04
Челябинск (351)202-03-61
Череповец (8202)49-02-64
Ярославль (4852)69-52-93

Единый адрес для всех регионов: drs@nt-rt.ru || www.danimaster.nt-rt.ru

